

WipeDrive

Certificeret datasletning

Datasletning 101

Det er ikke nok at trykke på slet-knappen

Det svarer til at rive indholdsfortegnelsen ud af en bog. Bogens sider består – og det samme gør din virksomheds data – lagret i harddiskens hukommelse. Det kan ofte genskabes med frit tilgængeligt software, og det er i dag endda muligt at læse data på døde metalstykker fra lossepladsen.^[8]

Datasletning sikrer mod

- Identitetstyveri
- Stjålne bank- og kortoplysninger
- Afpresning
- Virksomhedsspionage
- Hacks
- PR-skandaler
- Bøder fra Datatilsynet

Metoder til datasletning



OVERSKRIVNING

Hvordan: Overskrivning af data med software.
Kan udstyret bruges igen? Ja.



KRYPTERING

Hvordan: Krypteringsnøglen smides væk.*
Kan udstyret bruges igen? Ja.



SHREDDING

Hvordan: Drev knuses mekanisk til små stykker.
Kan udstyret bruges igen? Nej.



DEGAUSSING

Hvordan: Drev ødelægges af kraftig magnet.*
Kan udstyret bruges igen? Nej.

* Begrænset til visse typer drev.

Persondataloven § 5, Stk. 5:

„Indsamlede oplysninger må ikke opbevares på en måde, der giver mulighed for at identificere den registrerede i et længere tidsrum end det, der er nødvendigt af hensyn til de formål, hvortil oplysningerne behandles.“^[7]

Datatilsynet:

Når man sletter persondata, skal det i følge Datatilsynet slettes „forsvarligt“^[1] og „uigenkaldeligt“^[2], således det „på ingen måde kan genskabes“^[2] med henvisning til NISTs guidelines for sikker datasletning.^[8]

Dokumentation

Datasletning skal kunne bevises ved kontrol fra Datatilsynet.^[2] Det kan være en udfordring med langt de fleste løsninger.

Certificeringer

Ikke alle løsninger er født lige. Den mest omfattende certificering lige nu er Common Criteria EAL, og den højeste standard for overskrivning er af NIST betegnet som „Purge“.^[3]

Kilder

1. Datatilsynet: Sletning af personoplysninger
2. Datatilsynet (2014): IT-Sikkerhedstekst ST3: Sletning af personoplysninger
3. Datatilsynet (2019): Det første år i tal
4. Deloitte (2016): Global Defense Outlook

Situationen i Danmark

Danmark er blandt de mest udsatte lande, når det kommer til datasikkerhed^[4]. Det estimeres, at 39% af små og mellemstore virksomheder har et utilstrækkeligt IT-sikkerhedsniveau.^[5]

Danmark havde i 2019 flere end 5 gange så mange underretninger om brud på persondatasikkerheden per borger som et gennemsnitligt EU-land.^{[3],[6]} To bøder er allerede givet i Danmark, som kan sammenlignes med tre i Storbritannien.

5. Deloitte (2019): IT-sikkerhed og datahåndtering i danske SMV'er
6. Det Europæiske Databeskyttelsesråd (2019): 1 year GDPR – taking stock
7. EU (2016): Persondataforordningen (direktiv 95/46/EF)
8. NIST (2014): Special Publication 800-88 Rev 1: Guidelines for Media Sanitization

Den Højest Certificerede Løsning

NIST Clear vs. Purge

Clear kræver standard read/write-kommandoer, der gør data umuligt at genskabe med simple metoder.

Purge kræver mere omfattende teknikker, der gør data umuligt at genskabe selv med de mest avancerede laboratoriumsmetoder.

Problematikken ligger i, hvorvidt datasletningssoftware kan nå gemte eller på anden vis ikke-læsbare dele af disken. Purge kræver sletning af gemte drev som Host Protected Areas (HPA) og Device Configuration Overlays (DCO).

Problemet er, at de fleste løsninger har svært ved at arbejde med den store mængde af forskelligt firmware for at opnå denne standard.

WipeDrive kan Purge 36% flere drev end den nærmeste konkurrent - og får samtidigt arbejdet gjort til den halve tid.

EAL 2+ certificeret (tidligere version EAL 4+)

Common Criteria EAL er en international standard styret af 30 medlemslande inklusiv Danmark gennem Center for Cybersikkerhed, som er en del af Forsvarsministeriet. Dette er lige nu den mest omfattende certificering.

WipeDrive er den eneste løsning, der nogensinde har været EAL 4+ certificeret.

Med WipeDrive9 startede certificeringen forfra, men vil nå EAL 4+ igen. Derudover har WipeDrive grundige certificeringer fra NCSC, NYCE, NATO og ADISA.



WipeDrive vs. gratis løsninger

Udover samarbejdet med producenterne for at holde WipeDrive opdateret med alt nyt firmware, er det dyrt at gennemgå certificeringer. Samtidigt har WipeDrive baseret på patenteret overskrivningsalgoritme og patenteret kombinationen af kryptering og overskrivning.

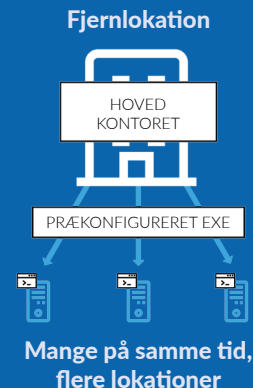
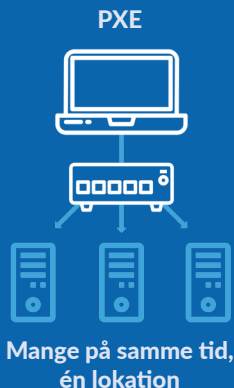
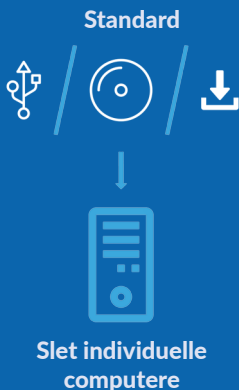
Overhold GDPR og bliv compliant med alle nedenstående datasletningsstandarder

- Common Criteria EAL 2+
- US DoD 5220.22-M
- NIST 800-88 REV 1
- NYCE NMX-I_9126-2
- UK National Cyber Security Centre CPA
- Common Criteria Evaluation and Validation Scheme
- HIPAA
- FACTA standards
- Sarbanes-Oxley
- US Army AR380-19
- US Air Force System Security Instruction 5020
- US Navy Staff Office Publication P-5329-26
- NIAP EAL 4+ (tidligere version)
- ADISA Product Claims Testing
- US National Computer Security Center TG-025
- NATO NIAPC
- GB HMG Infosec Standard #5 Baseline
- GB HMG Infosec Standard #5 Enhanced
- German VSITR
- Australian Defense Signals Directorate ACSI-33(X0-PD)
- Australian Defense Signals Directorate ACSI-33(X1-P-PD)
- Canadian RCMP TSSIT OPS-II Standard Wipe
- CIS GOST P50739-95
- CSEC ITSG-06



Den Mest Fleksible Løsning

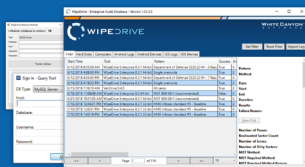
Setup



Tilpas

Fuld kontrol over certificerede datasletningsrapporter

Hash-krypterede, tamper-proof rapporter certificerer, at hvert drev er wipet. Lav egne felter, vælg hvilken information, der skal inkluderes, og sæt standardopsætninger for jeres teknikere. Rapporterne kan gemmes i hvilket som helst format (PDF, XML, HTML, CSV, TXT) og til enhver lokation. Send filer til jeres SQL-database, FTP-server, på email eller gem det lokalt.



Nemt overblik og styring af logs

Send automatisk XML-filer til jeres egen SQL-database og brug WipeDrive Audit Database til et nemt overblik og styring af jeres rapporter. Sortér efter kunder, søg på serienummer eller andre parametre og eksportér alle slags filer. Integrér med ERP-system, query databasen til ethvert behov og automatisér jeres processer.

Slet ethvert drev

WipeDrive kan slette Mac OS, Linux og Windows. De seneste NVMe-drev og alle SSD-typer er supporteret. WipeDrive sletter alle PC, laptops, servere og mobiler. Med support af både „Enhanced Sanitize Device“-kommandoen og OPAL-kommandoen kan WipeDrive nå Purge oftere end noget andet.



Vidste du, at ...

- Licenser udløber ikke
- Der er automatisk diagnostics
- Du kan få lavet custom features
- Der er native NVMe-supportering
- I kan blive certificeret organisation
- Vi har en retention rate på 96%
- Du kan nemt lave en ny config
- Licenser bliver ikke brugt ved fejl
- Vi har prisvindende support
- Det er billigere end alternativer
- Licenser til Mobile er de samme
- Der er tjek af levetid på SSDer

Den Mest Betroede Løsning

... Blandt verdens største ITADs

„Datasikkerhed er en høj prioritet for vores kunder. Vi sletter hver maskine, der kommer gennem vores dør, fordi vi tager sikkerhed seriøst. Vores kunder er meget glade for vores brug af WipeDrive.“

- Direktør, CWI

... Blandt NSA, NASA og hele USAs forsvar

„WipeDrive er et datasletningsværktøj, som permanent sletter alt data fra harddiske og andre lagringsenheder. Data er permanent ødelagt, således enhver slags kriminalteknisk datagenskabelse er umulig.“

- NSA og NATO

... Blandt Fortune 50

„WipeDrive lader os effektivt og sikkert håndtere alt vores datasletning. Vi må for alt i verden ikke have problemer med datalæk, og med WipeDrives auditeringsværktøj er vi sikre på, at det ikke sker.“

- Senior VP Infrastruktur, CitiGroup

... Blandt IT-leverandører i Danmark

„WipeDrive bryder frem i Danmark. Vi oplever nu en stor efterspørgsel på sikker datasletning - og i den forbindelse WipeDrive af WhiteCanyon.“

- Adm. direktør, Elitecom



96%

Vi samler på tilfredse kunder

WipeDrive er det mest brugte datasletningssoftware blandt Fortune 500 og kan bryste af en retention rate på 96%. Det er således kun 4%, der nogensinde skifter til en anden løsning, efter de er kommet i gang med WipeDrive.



U.S. AIR FORCE



Kom godt i gang

Software:

 [WipeDrive Standard.iso](#)
standard.scandic-services.com

 [WipeDrive Standard EXE.exe](#)
exe.scandic-services.com

 [WipeDrive PXE.iso](#)
pxe.scandic-services.com

 [WipeDrive Mobile.exe](#)
mobile.scandic-services.com

 [SQL Initialization Tool.msi](#)
initializor.scandic-services.com


 [SQL Query Tool.msi](#)
query.scandic-services.com

 [Dongle View Licenses Tool.exe](#)
dongle.scandic-services.com

 [Dongle Recharge Tool.exe](#)
recharge.scandic-services.com




Guides:

 [WipeDrive Standard.pdf](#)
standardguide.scandic-services.com

 [WipeDrive Standard EXE.pdf](#)
exeguide.scandic-services.com

 [WipeDrive PXE.pdf](#)
pxeguide.scandic-services.com


 [WipeDrive Mobile.pdf](#)
mobileguide.scandic-services.com

 [SQL Query Tool.pdf](#)
queryguide.scandic-services.com

 [Logging.pdf](#)
loggingguide.scandic-services.com

 [Dongle.pdf](#)
dongleguide.scandic-services.com



 [Offline aktiveringsmetoder.pdf](#)
aktiveringsguide.scandic-services.com

 [Diagnosticering.pdf](#)
diagnosticering.scandic-services.com



Vi er Danmarks distributør af licenser til WipeDrive. Book et møde med os. Så hjælper vi jer i gang.

Scandic Services

 +45 71 74 19 57
 sales@scandic-services.com
 www.scandic-services.com

Halkjærvej 20A, 9200
Aalborg SV, Denmark
VAT No.: DK39473283